

Automatický kotel VERNER A251

| | Kotle s účinností při JV do 80% (dále jen kotle A) | Kotle s účinností při JV do 85% (dále jen kotle B) | VERNER A251 s účinností při JV nad 90% |
|--|--|--|--|
| Spotřeba elektrické energie (průměr za hodinu) | 260 až 550 W | do 200 W | 60 až 80 W |
| Automatické odpopelnění | ne | ne | doplňek |
| Počet čištění za rok (pozn. 1*) | 260 | 260 | 37 |
| Požizovací cena | do 88 tis. | do 100 tis. | nad 149 tis. |
| Požizovací cena po odpočtu dotace | bez nároku | cca 40 tis. | cca 56 tis. |
| Cena topné sezóny (pozn. 1.1*) | o 20 až 40% víc | o 20% víc | 100% |
| Cena topné sezóny plus Vaše práce (pozn. 1.2*) | 260% | 150% | 100% |

| JEDNA TOPNÁ SEZÓNA | Kotle A | Kotle B | VERNER A251 |
|---|-----------------|---------------------|-------------|
| | Kč | | |
| Palivo bílé pelety (pozn. 1.3*) | 19 683 | 18 870 | 17 640 |
| Palivo alternativa (pozn. 1.4*) | nelze | 6 360 | 6 000 |
| | | jen někteří výrobci | jen VERNER |
| Spotřeba elektrické energie v Kč | 4 200 | 3 400 | 900 |
| Cena Vaší práce - čištění aj. (přepočet na min. mzdu) | 2 080 | 2 080 | 300 |
| Požizovací cena rozpočítána na dobu 10 let (Kotel A a Kotel B po odečtu dotace) | 8 800 | 4 120 | 5 500 |
| CELKEM topná sezóna - bílé pelety | 34 763 | 28 470 | 24 340 |
| CELKEM topná sezóna - alternativy (pozn. 1.4*) | nelze | 15 960 | 12 700 |
| Roční úspora s kotlem VERNER - palivo bílé pelety | 10 423 | 4 130 | |
| Roční úspora s kotlem VERNER - palivo alternativy (pozn. 1.4*) | 22 063 | 3 260 | |
| DESET TOPNÝCH SEZÓN | Kotle A | Kotle B | VERNER A251 |
| | Kč | | |
| Za 10 let s kotlem VERNER - palivo bílé pelety ušetříte | 104 230 | 41 300 | |
| Za 10 let s kotlem VERNER - palivo alternativy ušetříte (pozn. 1.4*) | 220 630 | 32 600 | |
| Při nákupu ušetříte (pozn. 1.5*) | -32 000 | 14 800 | |
| Životnost kotlů (pozn. 1.6*) | Ostatní výrobci | | VERNER A251 |
| | 10 let | 10 let | 15 let |

Z výše uvedené tabulky je zjevné, že účinnost při jmenovitém výkonu automatického kotle VERNER A251 je přes **90%**, což je oproti ostatním výrobcům ve stejné třídě podstatně více. Dále Vám pak jen spotřeba elektrické energie přinese až 2/3novou úsporu při vytápění, či vynaložíte 7krát méně Vašeho času na údržbu, čištění, obsluhu kotle apod.

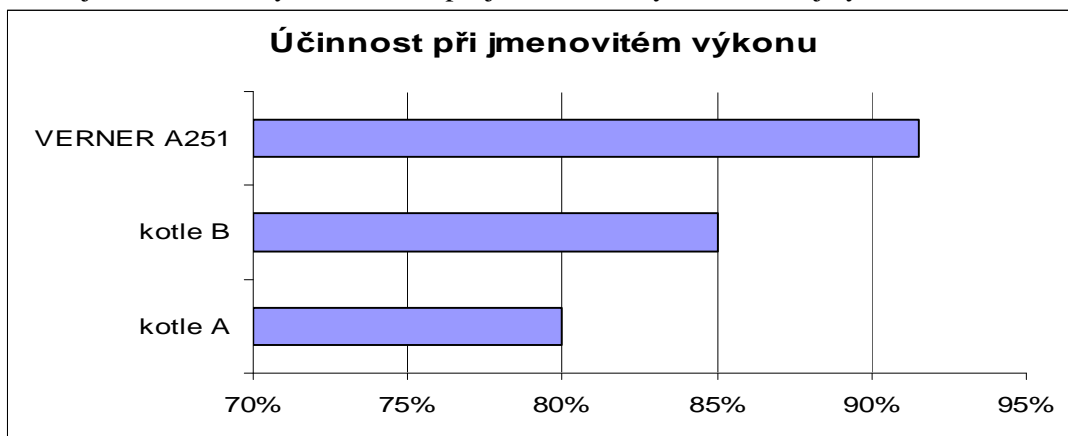
Roční úspora při vytápění alternativními zdroji s automatickým kotlem VERNER A251 se může vyšplhat až na **22 000 Kč** a při vytápění bílými peletami se úspory přehoupnou přes **10 000 Kč**, což je dobře viditelné i na přiloženém grafu. Pořizovací cena kotle je sice vyšší, ale oproti tomu Vás cena jedné topné sezóny přijde až o **40%** levněji.

Z tabulky je také patrné, že za 10 let používání automatického kotle VERNER A251 můžete ušetřit téměř **¼ milionu Kč**. Přihlédneme-li pak ke skutečnosti, že životnost kotle je cca 15 let, tak reálné úspory mohou být ještě vyšší. Je tedy nepochybné, že nákup kotle VERNER je velmi výhodnou investicí do budoucna.

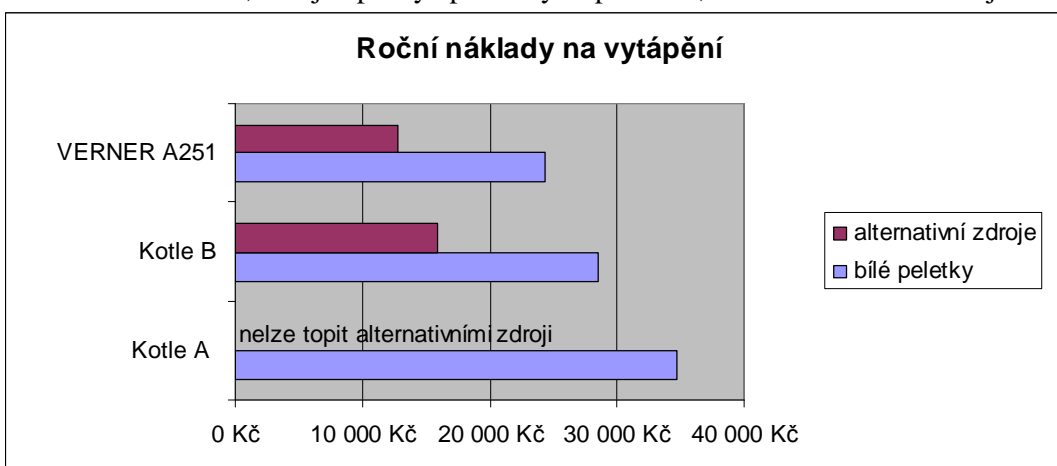
Pozn. postup výpočtu

- 1*) čištění hořáku bez odpopelnění 10 min./ den (některé konkurenční kotle u alternat. paliva je nutné čistit i častěji)
 - 1.1*) topná sezóna 260 dní/ 24 h jmenovitého výkonu (cena paliva při různé účinnosti)
 - 1.2*) Vaše práce při minimální mzdě 8000 Kč (při nižší účinnosti více paliva + více práce)
 - 1.3*) Energie 80 GJ za rok/ 12 kW dům s tepelnou ztrátou
 - 1.4*) Palivo alternativy (1 200 Kč/t např. nekvalitní obilí)
 - 1.5*) Úspora při nákupu (kotel B a VERNER) je počítána ze základních cen po odečtení dotace ZELENÁ ÚSPORÁM ve výši 60%, (POZOR některé kotle A nesplňují podmínky pro dotace)
 - 1.6*) Životnost kotle je uváděna přibližně, záleží na obsluze, palivu aj.
- Průměrné ceny paliv čerpány z dat uveřejněných na portálu www.tzb-info.cz k 30.4.2009

I z následujícího grafu je evidentní, že koupí automatického kotle VERNER A251 investujete do kotle s vyšší účinností při jmenovitém výkonu, než u jiných kotlů na trhu.



Z tohoto grafu je již na první pohled patrné, že náklady na celoroční vytápění jsou nezanedbatelně nižší, a to jak při vytápění bílými peletami, tak alternativními zdroji.



Z tohoto grafu je zřetelné, že náklady na deset topných sezón jsou při použití automatického kotle VERNER A251 mnohem nižší, než náklady na obdobné kotle, to zaručuje velmi rychlou návratnost počáteční investice do kotle a po dlouhá léta levné a ekologické topení.

